

Date MAJ : 15/11/2021

LIVRET D'ACCUEIL

Centre d'Enseignement de Soins d'Urgences des Hautes Alpes :

CHICAS GAP et Sisteron – Embrun – Briançon



Vous souhaitez ou vous venez de vous inscrire à une session de formation proposée par le Centre d'Enseignement de Soins d'Urgences (CESU) – centre de simulation du département des Hautes Alpes, CESU/SIMULSanté 05.

Le CESU départemental est rattaché au SAMU du Centre Hospitalier Intercommunal des Alpes du Sud (CHICAS) de Gap. Il possède deux antennes, le Centre Hospitalier des Escartons de Briançon (CHEB) et le CHICAS site de Sisteron.

Voici les principales informations nécessaires au bon déroulement de votre parcours de formation :

- 1) Organisme de formation
- 2) Notre engagement qualité
- 3) L'offre de formation
- 4) Localisation et accès
- 5) Nos références

Directeur médical
Dr Marie Annick
Hidoux

Le Centre d'Enseignement de Soins d'Urgences (CESU) se situe :

Pour le CHICAS site de Gap : le CESU se situe dans le bâtiment de chirurgie au 1^{er} étage, à proximité de Centre 15.

Pour le CHEB : le CESU se situe dans les locaux de l'étoile des Neiges (EPHAD de l'Hôpital de Briançon), dans le même bâtiment que l'Institut de Formation en Soins Infirmiers (IFSI).

Pour le CHICAS site de Sisteron : le CESU se situe dans le bâtiment principal au -1 dès que vous entrez dans les locaux.

Pour le site d'Embrun : en cours de construction

L'équipe du CESU, est rattachée au pôle soins critiques pour le CHICAS et au pôle soins urgents pour le CHEB.

L'équipe est placée sous l'autorité d'un directeur médical et se compose :

- Du Médecin Directeur, Responsable du CESU, qui coordonne le pilotage des activités du Centre et le management de l'équipe.
- De Responsables de formation issus du milieu hospitalier, qui assurent
 - ✓ l'élaboration et le suivi des actions de formation
 - ✓ l'ingénierie de formation
 - ✓ le conseil en formation, l'aide et l'accompagnement des personnels dans les parcours pédagogiques
 - ✓ les évaluations et les suivis des dispositifs de formation
- D'une secrétaire qui veille au bon fonctionnement administratif du Centre et qui assure des missions d'assistance pédagogique

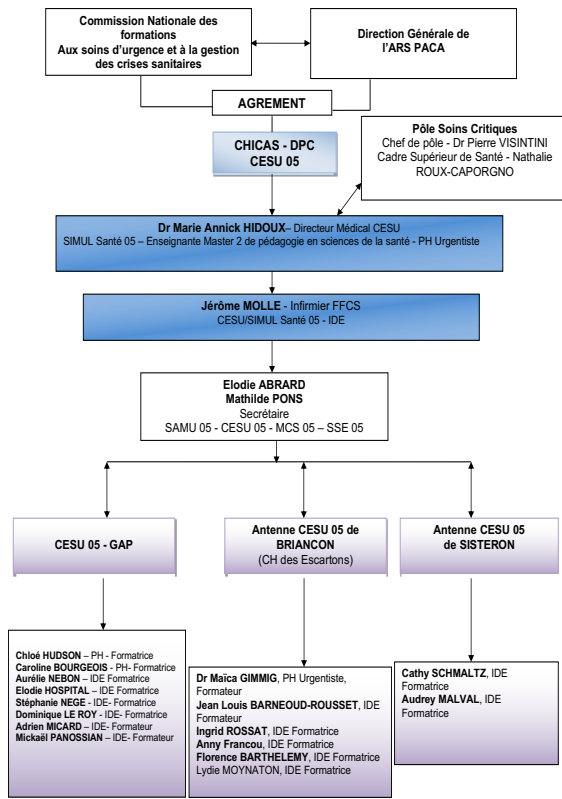
Secrétariat CESU 05, tel : 04 92 40 85 39 ouvert du lundi au vendredi de 8H00 à 17H00.

Le CESU est un service agréé par le Ministère de la Santé en vertu de l'article D 6311-19 du code de la santé Publique

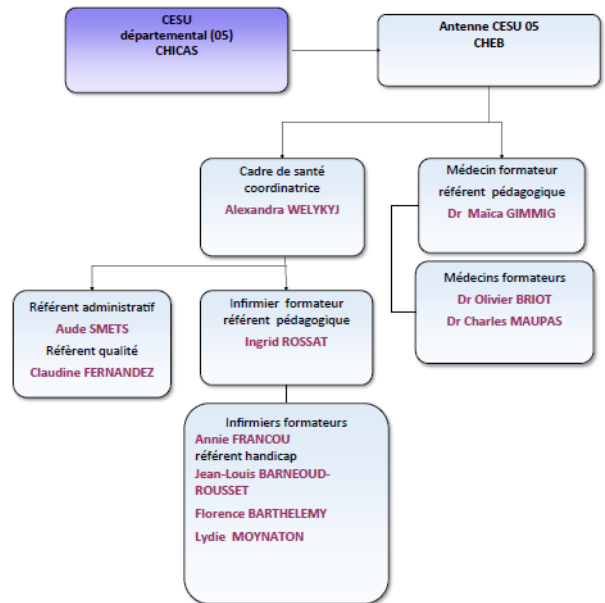
NOTRE ORGANISME DE FORMATION : LE CESU05



Organigramme du Centre d'Enseignement des Soins d'Urgence des Hautes Alpes - CESU 05



Organigramme du Centre d'Enseignement et Soins d'Urgences du Centre Hospitalier des Escartons de Briançon (CESU CHEB) Antenne CESU du GHT des Hautes Alpes.



CESU-IRP-EN03/16/09/2021

Nos valeurs :

- La transmission, la construction, la mutualisation des savoirs et des compétences au service des personnes soignées
- La qualité de l'écoute et de l'accompagnement des stagiaires et des intervenants dans les parcours d'apprentissage
- Une pédagogie moderne, interactive avec un stagiaire acteur de son parcours de formation

Nos démarches qualité :

DATADOCK : le CESU/SIMULSanté 05 répond à l'ensemble critères du décret 2015-790 du 30 juin 2015 relatif à la qualité des actions de formation professionnelle continue validé par la réalisation d'un audit de contrôle fin 2019.

QUALIOPI : le CESU/SIMULSanté 05 s'engage dans la démarche d'amélioration continue de ses actions de ses formations au regard des critères définis par le décret 2019-565 du 6 juin 2019 relatif au référentiel national sur la qualité des actions concourant au développement des compétences.

FIF PL : le CESU/SIMULSanté 05 répond aux critères qualité définis par les appels à projet du Fonds Interprofessionnel de Formation des Professionnels Libéraux (FIF PL) dans la mesure où les formations dispensées sont ouvertes à un public de professionnels libéraux exerçant des activités diverses.

DPC : le CESU/SIMULSanté 05 participe au déploiement du DPC conformément aux axes prioritaires et au cahier des charges définis par l'ANDPC en lien avec l'équipe qualité/DPC du CHICAS.

HAS : le CESU/SIMULSanté 05 est engagé dans une démarche de labélisation du centre de simulation au niveau de la HAS et de la SoFraSimS.

FORMATIONS et URGENCES : DE L'EDUCATION EN SANTE A L'APPRENTISSAGE DES SOINS COMPLEXES

L'adhésion à l'Association Nationale des CESU (ANCESU) assure un maintien d'une démarche pédagogique de qualité.

L'ÉQUIPE DU CESU, experte en pédagogie, est en mesure d'adapter ses parcours d'apprentissage aux différents publics en proposant différentes modalités pédagogiques interactives et innovantes. Une attention toute particulière est portée sur l'échange et l'analyse des pratiques professionnelles.

Nous proposons, à l'attention des professionnels de santé, des formations donnant droit aux actions reconnues « Développement Professionnel Continu (organisme n°1106) » lorsqu'elles sont inscrites au plan national. D'autres actions sont inscrites, hors DPC, pour tous les autres professionnels.

NOS INTERVENANTS :

- Sont des experts du domaine pour lequel ils déploient une assistance pédagogique adaptée et personnalisée au public en formation.
- Sont des professionnels de soins en activité, ils mettent à jour régulièrement leurs connaissances et compétences pour rester au plus près des animations pédagogiques les plus actuelles.

COMMENT S'INSCRIRE ?

- Vous avez la possibilité de vous inscrire par mail

CESU GAP : CESU@chicas-gap.fr / Antenne Briançon : formation@ch-briancon.fr

- Par téléphone

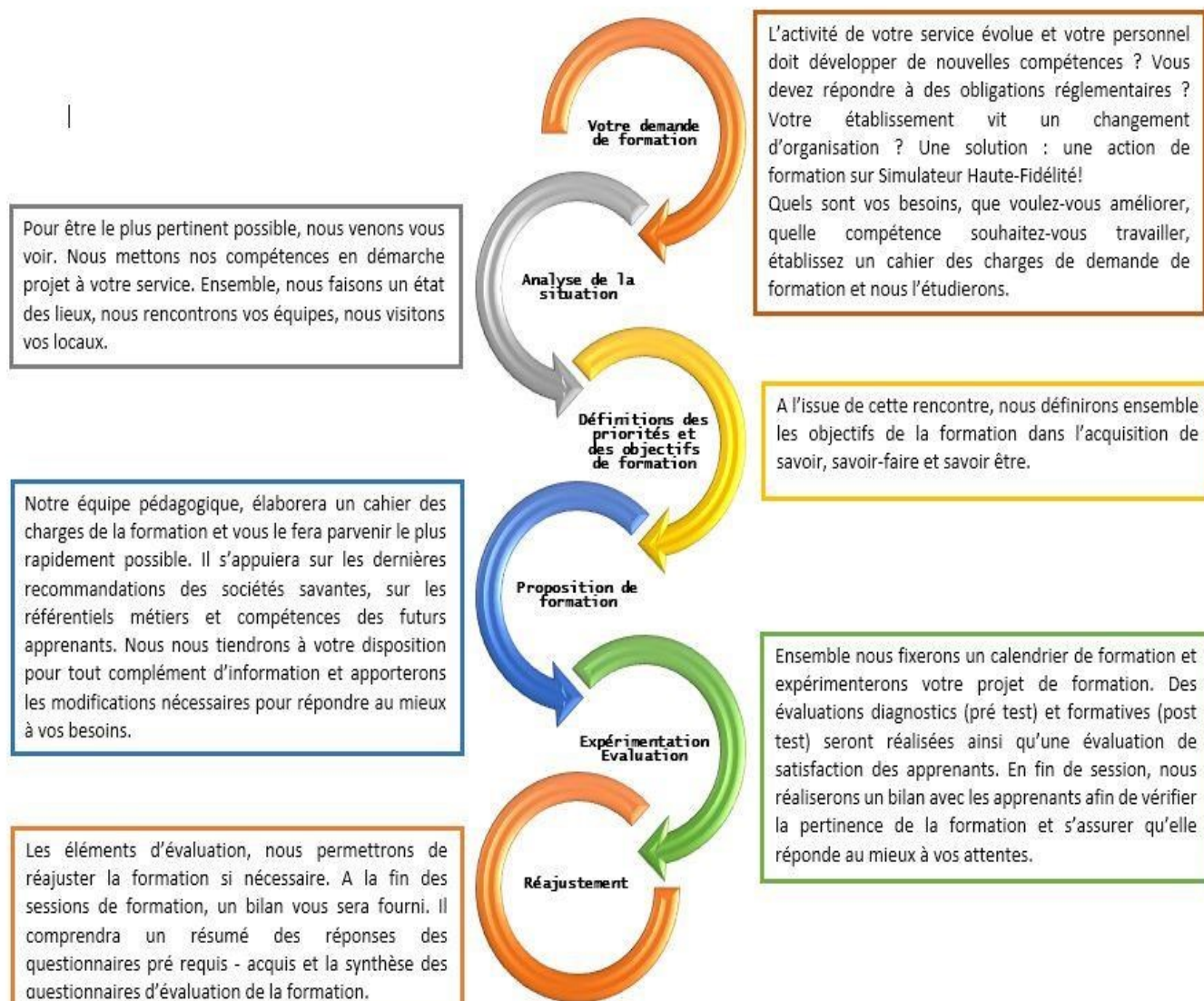
☎ 04 92 40 61 39 pour le CHICAS site de Gap et Sisteron

☎ 04 92 25 21 10 pour CHEB – Briançon

Le secrétariat vous contactera afin de finaliser votre dossier d'inscription et établir la convention de formation.

DELIVRANCE de l'ATTESTATION DE FORMATION (AFGSU niveau 1,2)

Elle vous sera délivrée après la participation à tous les modules de la formation et la validation des connaissances et gestes adaptée à la situation d'urgence. La durée de validités des attestations est de 4 ans.



LE CESU ET LES FORMATIONS « GESTES D'URGENCES »

Nous délivrons toutes les formations donnant droit aux attestations de formations aux gestes et soins d'urgences

AFGSU niveau 1 : a pour objet l'acquisition des connaissances permettant:

- L'identification d'une situation d'urgence vitale ou potentielle et la réalisation des gestes d'urgence adaptés à cette situation ;
- La participation à la réponse à une urgence collective ou une situation sanitaire exceptionnelle.

AFGSU niveau 2 : a pour objet l'acquisition de connaissances permettant:

- L'identification d'une situation d'urgence à caractère médical et sa prise en charge, seul ou en équipe, y compris le guidage à distance pour la réalisation des gestes d'urgence, dans l'attente de l'arrivée de l'équipe médicale spécialisée ;
- La participation à la réponse à une urgence collective ou une situation sanitaire exceptionnelle.

Recyclage AFGSU niveau 1 et niveau 2

Simulation en santé :

- L'arrêt cardio respiratoire (ACR) chez l'adulte, l'ACR chez le nourrisson,
- L'accident vasculaire cérébrale (AVC),
- L'intubation difficile,
- Les urgences vitales adulte, les urgences vitales pédiatriques,
- Les troubles de l'adaptation à la vie extra-utérine, les urgences de la parturiente,
- etc.

Les détails sur <https://www.chicas-gap.fr/professionnels-etudiants/formation-continue/cesu>

Formation des MCS

Les formations plus spécialement adaptées à une situation (milieu spécifiques, obligations règlementaires, ..) ou un objectif particulier (utilisation défibrillateurs automatiques, prise en charge d'un arrêt cardio circulatoire,..) sont analysées avec vous et un programme spécifique vous sera proposé.

Info : secrétariat ou sur la messagerie web.

LE CENTRE DE FORMATION DU CHICAS :

Nos salles de formation :

Nous disposons 2 salles de formation équipée du matériel pédagogique nécessaire pour assurer le bon déroulement de nos formations (vidéo-projection, matériel informatique, mannequins, défibrillateurs...) avec une salle de simulation en santé sur le site de Gap.

Le CHICAS met à votre disposition:

- Un self ou une relais H ;
- Des places pour personnes à mobilité réduite
- Des places de parking payantes

Horaires de formation :

La durée habituelle de nos formations est de 7 heures par jour (8h30-12h/13h-16h30)

LA FORMATION AU CHEB :

Notre salle de formation :

Nous disposons d'une salle de formation équipée du matériel pédagogique nécessaire pour assurer le bon déroulement de nos formations (vidéo-projection, matériel informatique, mannequins, défibrillateurs...)

Le CHEB met à votre disposition:

- Un micro-onde pour nos apprenants (accessible dans la salle de formation) et possibilité de prendre son repas sur place (espace repas à l'IFSI)
- L'accès au parking de l'IFSI situé à proximité de L'EHPAD l'Etoile des Neiges.



La formation est accessible aux personnes en situation de handicap. Pour tout renseignement vous pouvez contacter le référent handicap ☎ 04 92 25 21 10

Horaires de formation :

La durée habituelle de nos formations est de 7 heures par jour (8h30-12h/13h-16h30)

Les tarifs:

Ils sont établis par le CESU 05 en lien avec la Direction Financière.

Ils sont adaptés aux recommandations nationales et peuvent être amenés à varier en fonction du type de formation.

Pour toute information contacter le secrétariat.